



*Comment apprécier les grands enjeux culturels, techniques et économiques liés aux évolutions du cabinet dentaire ? Comment travailler mieux, pour soi, ses collaborateurs et ses patients dans un contexte porté par «l'entrepreneuriat » ! Comment apprécier les potentiels pour fonder son cabinet dentaire, son nouveau Centre ou sa nouvelle fonction, aujourd'hui et pour demain ?... **Toutes ces questions demandent de conduire de nouvelles réflexions dans lesquelles les concepts et les termes employés sont renouvelés.***

*C'est dans cet esprit que NUM RX a décidé de concevoir un glossaire : **il s'agit de faciliter la compréhension des termes techniques en les replaçant dans le contexte du cabinet et des pratiques dentaires.***

#### **UN GLOSSAIRE CONÇU EN MODE COLLABORATIF**

*Ce glossaire a été initié par NUM RX dans le cadre des ATELIERS DU NUMERIQUE 2017, avec pour Responsable scientifique, Docteur Nicolas Boutin (formateur Sapo · Exercice en Implantologie · LISC) et la proximité de constructeurs novateurs tels que Carestream-Trophy, acteur historique et pérenne.*

*Le glossaire est enrichi au fil des échanges avec nos Clients Praticiens, selon leurs spécificités métiers (Orthodontie, Omni-pratique, Implantologie, Stomatologie,...) et avec nos Partenaires Prothésistes, Orthésistes, Leaders Numériques, Revendeurs, Constructeurs. Les définitions qui vous sont proposées sont le fruit d'une expérience partagée. Il convient à chaque praticien de confronter nos propositions de définitions à la réalité de ses propres pratiques. Elles sont données à titre indicatif.*

#### **UN GLOSSAIRE POUR MAITRISER PLEINEMENT LE POTENTIEL OFFERT PAR LES NOUVEAUX OUTILS DANS L'EXERCICE DE SON METIER**

*La diversité des acteurs et des options ouvre sur **un panel de « profils de travail numérique »**. Le numérique transforme l'environnement de travail et ouvre de nouvelles perspectives en termes de diagnostic, relations avec les patients, échanges avec les partenaires...*

***Nous souhaitons par ce glossaire vous accompagner pour gérer le numérique, selon vos propres critères, en prenant en compte au maximum la variété des combinaisons techniques & économiques, vers le développement de nouveaux services patients***

Didier Hillenveck · NUM RX · ☎ 06 63 21 92 29

## ACCES DISTANT



PRISE EN MAIN A  
DISTANCE

Assistance  
Formation  
Evolutions  
Nouveaux équipements  
Services & "Objets connectés"

Définition courante

Se connecter, par un modem, un réseau ou un câble à un autre ordinateur, pour en prendre le contrôle et le piloter comme si c'était le sien. Ces services connaissent un fort développement sous l'effet d'Internet Haut débit et très Haut Débit, pour l'envoi de données (sons, images, textes, ...) dans un temps très court.

Plusieurs types de réseau existent :

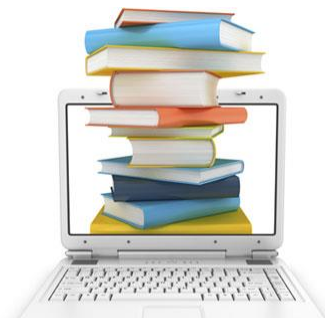
- La fibre optique jusqu'à l'abonné, appelée FttH pour « Fiber to the Home » (fibre à la maison)
- Le réseau téléphonique en fil de cuivre, à partir duquel a été déployée la technologie « ADSL »
- Le câble, initialement utilisé pour la télévision et dont la modernisation permet de fournir un accès à Internet par la technologie dite « DOCSIS »
- Les technologies radio « Long Term Evolution » (comme la 4G pour un accès à Internet fixe, le WiMAX) ou le satellite. [source : France très haut débit]

Usages et Nouveaux Services en dentisterie

- ▶ **Téléassistance** permettant des services techniques élargis, des délais optimisés, des frais de déplacement réduits
- ▶ **Téléformation** : formation ciblée, pour une exploration à son rythme, selon son agenda
- ▶ **Services d'échanges avec le LABORATOIRE DE PROTHESE** : validation de l'empreinte numérique en présence du Patient (si nécessaire), échanges de conception-fabrication, modélisation, délais optimisés,
- ▶ **Services de Prise de rendez-vous** pour un agenda optimisé, la possibilité de "se faire mieux connaître". Apport d'un outil de communication complémentaire pour fidéliser le Patient, selon son profil Cabinet
- ▶ **Accès à sa base professionnelle depuis son domicile ou à une base partagée** : intégrité de la base de données ou comptables, Dossier Médical Personnel (carnet de santé informatisé et sécurisé)
- ▶ **Services de conférences** - type Webinaire : ouverture à un travail en mode collaboratif, facilitant les échanges thérapeutiques/les plans de traitement pluri-disciplinaire
- ▶ Les nouveaux services en relation avec les "**Objets connectés**" en fort devenir

*En savoir plus .....LogMeIn, [www.secure.logmein.com](http://www.secure.logmein.com).....TeamViewer, [www.teamviewer.com](http://www.teamviewer.com)  
.....Ammyy*

## Bibliothèque numérique



### Définition courante

Ensemble de ressources numériques (documents, outils, logiciels, images, textes...) accessibles à distance (via internet). Une bibliothèque numérique peut être contenue dans un logiciel et constituer ainsi une "boîte-à-outil".

### Usages et Nouveaux Services en dentisterie

► Accès direct à une information régulièrement actualisée

Bibliothèques en ligne (généralistes, thématiques, spécialisées ou en format collaboratif)

Classification des actes (souvent incorporées dans les logiciels de gestion)

Vidal (dictionnaire / bibliothèque – domaine spécialisé médicament, para-pharmacie, substances)

### Les solutions :

- ◆ services gratuits ou payants (selon les offres de sécurité, nombre d'accès simultanés, services associés)
- ◆ module additionnel en interface avec les logiciels de gestion

*En savoir plus .....[www.bibliotheque.univ-paris.fr](http://www.bibliotheque.univ-paris.fr) ..... [www.galicca.f](http://www.galicca.f)*

*[www.data.bnf.fr/12157569/centre\\_francais\\_de\\_documentation\\_odonto-stomatologique/](http://www.data.bnf.fr/12157569/centre_francais_de_documentation_odonto-stomatologique/)*



### Définition courante

Le Blog s'apparente à un site Web, tout en se prêtant mieux à une "écriture plus spontanée et directe". Il est de création plus aisée qu'un site Web, moins coûteux en mise à jour. Le CMS (Content Management System) Word Press est l'outil de création le plus connu. Les blogs sont souvent conçus en vue du partage de contenus et d'une dynamique « communautaire ».

La mise à jour d'un blog doit être régulière : il est utilisé pour la diffusion périodique, souvent "à chaud", de contenus, sous forme de billets ou de posts. Les articles sont datés et apparaissent le plus souvent par ordre de publication, du plus récent au plus ancien. C'est aussi un canal de génération de trafic et un support pour fidéliser et fédérer une audience plus spécialisée.

Le Blog fait partie de la « panoplie » des supports de communication. Proche des réseaux sociaux, il a l'avantage d'offrir un fil de contenus totalement maîtrisé par l'émetteur du blog. C'est un support adapté pour communiquer et mettre en lumière des tendances.

*Les Blogs les plus dynamiques sont devenus des espaces de discussion suivie, de diffusion d'actualités, et de création d'idées, sur des thématiques de plus en plus spécialisées et légitimées par une autorité reconnues sur une problématique donnée. Les avis qui font débat se confrontent aux informations factuelles et argumentées.*

### Usages et Nouveaux Services en dentisterie

- ▶ Blog inter-disciplinaire à destination de la profession ou des patients
- ▶ Emergence de « nouvelles demandes », de nouveaux services collaboratifs : binôme thérapeutique, Laboratoires / Praticiens / Constructeurs

*En Savoir plus .....* [www.blog-assistantes.fr](http://www.blog-assistantes.fr)

[www.evolutionsdentaires.....](http://www.evolutionsdentaires.....) [www.journaldugeek.com](http://www.journaldugeek.com)

[www.objetconnecte.net/category/sante-connectee/](http://www.objetconnecte.net/category/sante-connectee/)

• *Blog Buzz Medecin*

## CAO-CFAO

## CENTRE D'USINAGE

## CAMERA D'EMPREINTE OPTIQUE



Définition courante

CAO : Conception assistée par ordinateur

CFAO : Fabrication assistée par ordinateur

La CAO-CFAO désigne les équipements et logiciels formant la CHAÎNE NUMÉRIQUE, allant de la numérisation directe, à l'aide d'une caméra d'empreinte en Cabinet dentaire, à la fabrication de prothèses dentaires ou d'accessoires dentaires (en cabinet, en centre d'usinage ou en Laboratoire de prothèse). Cela intègre les techniques de modélisation et ouvre de nouvelles possibilités de choix en termes de matériaux. Le développement de la CFAO est directement impulsé par ces nouveaux matériaux répondant à des critères de résistance, de souhait esthétique et optimisant le processus de production.

C'est l'enjeu clinique et économique le plus important de ces dernières années, débouchant sur de nouvelles combinaisons de travail et d'échanges, pour de nouveaux services.

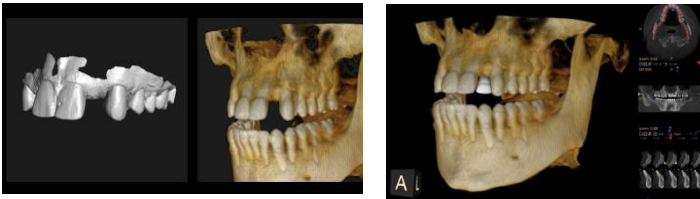
Usages et Nouveaux Services en dentisterie

► Premier maillon du numérique : **la technique d'empreinte par caméra optique** en Cabinet s'applique à un large champ de fabrication et de nouveaux services : prothèses, orthèses/aligneurs, guides, « archivage » numérique.

Le numérique facilite **une logistique de mise en relation** (envoi direct / fichier ouvert) et de choix de travailler avec des spécialistes selon les services patients à développer : c'est notamment le cas pour les orthèses/gouttières en fabrication directe.

Les 2 critères déterminants sont d'une part les performances intrinsèques du modèle de caméra optique (rapidité d'acquisition, précision, ergonomie de maniement, services additionnels) et d'autre part, le niveau d'investissement numérique du Laboratoire de prothèse/orthèse qui saura exploiter les fichiers et proposer des protocoles simplifiés de travail.

A ce niveau, le traitement de fichier avec une technologie ouverte (non propriétaire) et l'inscription de son laboratoire au sein d'un réseau de production démultiplient les offres.



► Focus sur de nouveaux apports : *l'intégration 3D/empreinte optique (matching)* pour une planification implantaire plus directe, facilitant une chaîne de conception, de fabrication de guides et la modélisation prothétique. Avec pour conséquence, une nouvelle maîtrise budgétaire.

► Pour ensuite, donner lieu à *un usinage en Laboratoire de prothèse/orthèse* (avec des délais optimisés, pour une précision accrue) - et/ou - *à un usinage en cabinet dentaire*. Selon les modalités d'usinage, il s'agit de mesurer les éléments d'organisation en jeu ; redéploiement éventuel des postes ? choix de nouvelles fonctions de travail ? Cas de modélisation de cas complexes ? poste maquillages ? notamment, pour quel bénéfice patients ?

► Innovation majeure, *les imprimantes 3D* - en se "démocratisant" - entrent en force dans les unités de production. Les conséquences qui se dessinent dans les Cabinets dentaires sont lourdes : simplification des processus (« catégories de gouttières », guides) et développement de nouveaux services patients, tout en s'affranchissant d'une refonte de son organisation.

Dans ce contexte marqué par le rythme élevé des innovations, 3 critères sont déterminants :

- l'inscription dans un réseau de travail et d'échanges (logiciels, formation, spécialistes...)
- les avantages d'un système ouvert, libre et gratuit ou à coût maîtrisé : sont notamment à prendre en compte les modalités d'accès aux nouvelles versions ainsi que l'assise de l'éditeur.
- la modularité ou l'inter-opérabilité des éléments matériels ou logiciels pour faciliter l'adjonction de nouveaux modules de travail et de services patients.

*L'élargissement du champ du numérique dentaire* fait éclater le « traditionnel » couple CAO-CFAO, au profit d'une diversité de combinaisons de travail. Une évolution à suivre...

*En savoir plus* .....[www.unppd.org/cnifpd/Guide\\_CFAO.pdf](http://www.unppd.org/cnifpd/Guide_CFAO.pdf)

L'équipe NUMRX et ses Partenaires sont heureux d'échanger avec vous sur ces thèmes  
lors des **ATELIERS DU NUMERIQUE 2017**.

Consultez le programme sur notre site [www.numrx.com](http://www.numrx.com)

Ce GLOSSAIRE & NOUVEAUX SERVICES NUMERIQUES sera régulièrement complété et  
mis à jour.

Téléchargez les nouvelles versions sur le site web NUMRX [www.numrx.com](http://www.numrx.com) et sur le *Blog*  
*des échanges Evolutionsdentaires*